



Efficacité énergétique territoriale & agriculture durable

Synthèse du programme pluriannuel
de la FRCIVAM Bretagne et des groupes CIVAM bretons
avec la participation financière de l'ADEME et du Conseil
régional de Bretagne

Synthèse des productions 2018 / 2020

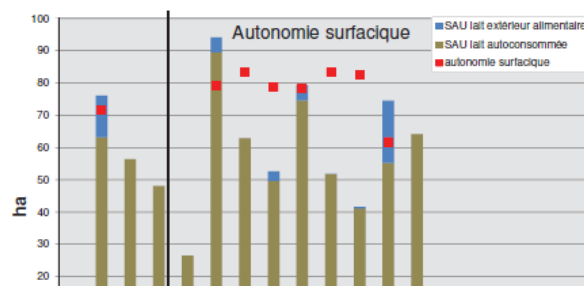
1. Anticiper les impacts du changement climatique, favoriser les économies d'énergie et adapter les systèmes agricoles et alimentaires
2. Sensibiliser des agriculteurs en activité et en devenir
3. Construire une stratégie de déploiement au service des territoires et de leurs acteurs

Accompagner les agriculteurs.trices et les animateurs.trices

* Un travail collectif a permis de faire évoluer les analyses technico-économiques des fermes en incluant de nouvelles données énergétiques et climatiques (énergie direct, indirect, part du pâturage, linéaire de haie), atteignant près de 100 diagnostics en 2020

* Le doublement des formations et journées techniques pour les agriculteurs sur les économies d'énergie et les adaptations au changement climatique, voyage d'étude.

* Formation des animateurs



Produire des références

* Publi. :

Les fermes herbagères en agriculture durable du réseau CIVAM montrent leur résilience (2019)

* Publi. :

L'observatoire technico-économique des systèmes bovins laitiers / Etude complémentaire « L'environnement... ça paye ! »

Pour dégager 100 € de rémunération du travail,
un système très herbager émet 400 kg de CO₂,
un système basé sur le maïs émet 2 tonnes de CO₂,
soit 5 fois plus !

Nourrir des projets

* Emergence de projets : "Etude de l'impact et de la résilience au changement climatique de systèmes laitiers herbagers costarmoricaïns" en partenariat avec l'INRAE ; « Face aux enjeux climatiques, la diversification des fermes herbagères est-elle un facteur de durabilité ? » en projet AEP

* Vidéo sur les énergies à la ferme



Accompagner les porteurs de projet

* Actions de sensibilisation à l'agriculture durable et à la résilience des systèmes

* Formation à l'émergence (Idée au projet) et interventions dans le parcours à l'installation avec la création d'un module « résilience »

Travail sur cas concret/mise en pratique
- manipuler le concept des stratégies de résilience pour continuer de se l'approprier et le faire devenir un outils de pilotage.

Traiter, en 4 sous groupes, des situations problème/décision à prendre (précrites) : réfléchissez à quelles questions doivent se poser les personnes concernées ? (20min)

Accompagner les cédants

* Formation des cédants permettant de valoriser les pratiques et les savoirs faire agroécologique

GRILLE D'ANALYSE / AUTONOMIE AU MOMENT DE LA TRANSMISSION

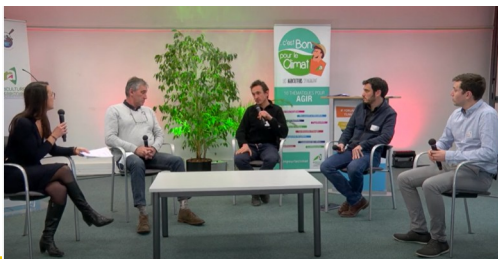
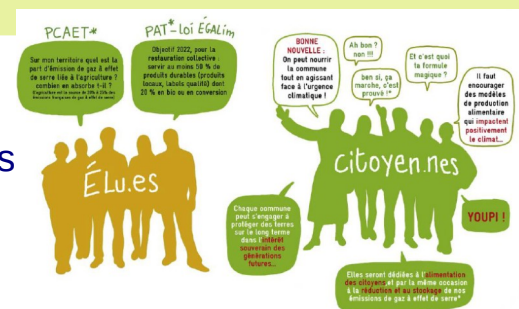
	Energétique	Alimentaire	Décisionnelle	Technique
Ce que j'ai mis en place au cours de ma carrière :				

Communication sur les enjeux territoriaux

* Plaidoyer élections municipales

* Vidéo : « Un élu local peut faciliter l'évolution des fermes »

* Conférences et portes-ouvertes



FORUM Grand Ouest CLIMAT - ÉNERGIE

L'agriculture en transition climatique et énergétique
Ca bouge à l'Ouest !

Vendredi 27 novembre 2020

Ambition Climat Énergie

PROV. DE LA LOIRE

AGRICULTEURS TERRITORIAUX



Visibilité de l'offre CIVAM dans les territoires

* Un travail en interne des CIVAM (AG, groupes de travail) qui débouche sur des actions vers l'extérieur tournées vers agroécologie, installation et alimentation locale

* Publi. : Offre de service aux élus locaux
« Pour agir sur les territoires » (2020)

* Accompagnement de collectivités (études, formation, expertise, expérimentation).
Exemple : Formations « l'avenir de l'agriculture sur mon territoire » pour les élus (2019)

* Création d'un site internet en direction des porteurs de projet, des cédants (annonces foncières) et tous ceux en recherche d'accompagnement vers l'agriculture durable, les systèmes alimentaires locaux, la création et la diversification des activités
<http://www.installation-transmission-paysanne.bzh/>



POUR AGIR

SUR LES MODÈLES AGRICOLES, DÉVELOPPER LES EMPLOIS
ET PROPOSER UNE ALIMENTATION LOCALE ANCRÉE

SUR LES TERRITOIRES

LES CIVAM DE BRETAGNE

VOUS ACCOMPAGNENT

22

CEDAPA

02 96 74 75 50
cedapa@wanadoo.fr

29

CIVAM 29

02 98 81 43 94
civam29@orange.fr

ACCUEIL PAYSAN 35

02 99 77 09 53
coordination35@accueil-paysan.com

CIVAM ADAGE 35

02 99 77 09 56
contact@adage35.org

35

CIVAM 35 INSTALLATION TRANSMISSION

02 99 77 39 28
fdcivam35@civam-bretagne.org

FRCIVAM BRETAGNE

02 99 77 39 33
accueil@civam-bretagne.org

TERRE DE LIENS BRETAGNE

02 99 77 36 71 - 06 68 22 07 16
bretagne@terredeliens.org

CIVAM AGRICULTURE DURABLE 56

07 85 26 03 02
civamad56@civam-bretagne.org

56

LA MARMITE

02 97 67 28 06
lamarmite.asso@yahoo.fr

C'est de l'échange avec ses pairs et avec la société, du partage d'expériences et de l'expérimentation qu'émergent des solutions pour la transition agroécologique et l'adaptation au changement climatique.

Avec le soutien financier du
Conseil régional de Bretagne
et de l'ADEME.

